

Layoutvorlage

CANVAS | 30



**ENDFORMAT**

30 x 30, 40, 50, 60, 70, 80 oder 100 cm  
Sowohl im Hoch- als auch  
Querformat möglich



**DATENFORMAT**

plus 5 cm rundherum.  
Der graue Bereich wird um den  
Keilrahmen verarbeitet und ist  
von Vorne nicht sichtbar.

**DATEIFORMAT**

PDF, JPG, TIFF  
FILE OHNE SCHNEIDMARKEN!

**AUFLÖSUNG**

Restauflösung im Druckformat mind. 150 dpi  
Sicherheitsabstand: 10 mm

**TIPPS FÜR EIN OPTIMALES ERGEBNIS**

Überfüller wie angegeben anlegen.

Bilder müssen bis an den Rand des  
Datenformates angelegt werden,  
um eventuelle Differenzen bei der Montage  
auf den Keilrahmen zu vermeiden.

Daten, so fern möglich, in CMYK konvertieren.

**ALLGEMEINE INFORMATION**

Aus produktionstechnischen Gründen können  
beim Drucken Farbabweichungen sowie  
beim Schneiden Toleranzen auftreten.

Skizzen NICHT maßstabsgetreu !

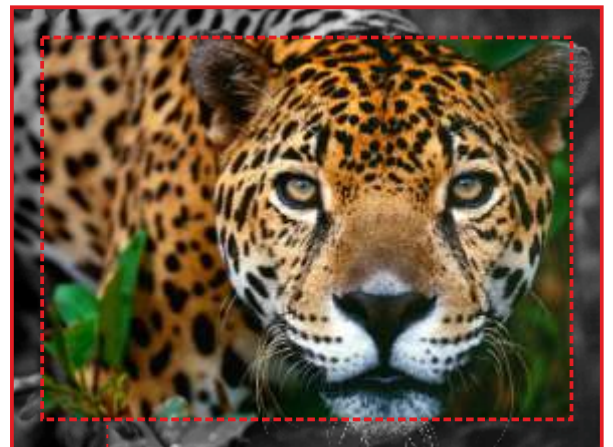
30



30, 40, 50, 60, 70, 80, 100 cm



30 cm



Datenformat

Endformat

30



30 cm



30  
40  
50  
60  
70  
80  
100 cm

Datenformat

Endformat

